

# Praktikum Systemadministration

## Infoblatt: Organisatorisches

### Ablauf

Das Praktikum findet in der Vorlesungszeit des Sommersemesters 2019 (vom 23. April 2019 – 27. Juli 2019) jeweils am Donnerstag im **Raum 00.13.009A** des FMI Gebäudes in Garching zwischen **12:00 Uhr (s.t.) bis ca. 13:30 Uhr** statt. In diesem Zeitraum wird das aktuelle Aufgabenblatt vorgestellt und ein Team präsentiert seine Lösung der Aufgabe der Vorwoche.

Der erste Praktikumstermin findet am Donnerstag den **25. April 2019** statt.

Die weiteren Termine sind:

2.5. 9.5. 16.5. 23.5. 6.6. 13.6. 27.6. 4.7. 11.7. 18.7. 25.7.

### Aufgaben

Die Aufgabenblätter beschreiben jeweils eine Zielvorgabe ohne im Detail und Schritt für Schritt zu erklären wie diese erreicht wird. Es ist Teil der Aufgabenstellung selbstständig eine Lösung zu finden. Hierzu können und sollen alle verfügbaren Ressourcen genutzt werden (z.B. Google, online Dokumentation, man-Pages, Foren etc.).

Die Aufgaben sind in Zweier-Teams selbstständig jeweils bis zum nächsten Praktikumstermin zu bearbeiten.

### Leistungskontrolle

Die Lösung der Aufgabe ist in angemessener Weise zu dokumentieren. Diese Dokumentation soll es dem Leser ermöglichen die Schritte zur Lösung nachzuvollziehen. Zudem wählt jedes Team ein Thema aus und präsentiert seine Lösung in Form eines kurzen Vortrages.

Aus der Dokumentation für jede Aufgabe, sowie für den Vortrag ergibt sich jeweils eine Wertung (+, 0 oder -). Auf Basis dieser Wertungen wird am Ende des Semesters eine Endnote gemittelt. Der Vortrag wird dabei gegenüber der Aufgabendokumentation dreifach gewichtet.

### Kontakt

Zur Förderung der Kommunikation zwischen Praktikumsmitgliedern und -leitung, sowie insbesondere auch der Teilnehmer untereinander, werden verschiedene Kontaktmöglichkeiten bereit gestellt:

### Webseiten

Die offizielle Plattform für Informationen rund um das Praktikum (Aufgabenblätter, Ankündigungen etc.) ist die folgende Webseite:

<https://www.net.in.tum.de/teaching/ss19/psa.html>

Zudem wurde für das Praktikum ein Wiki eingerichtet, das von den Teilnehmern zur Dokumentation genutzt werden kann und soll:

<https://psa.in.tum.de/>

## Mailingliste

Für das Praktikum wird die Mailingliste

[PSA@in.tum.de](mailto:PSA@in.tum.de)

eingrichtet, auf der alle Teilnehmer sowie die Praktikumsleitung eingetragen sind. Diese Liste ist zum Austausch von Informationen und zur Koordination zwischen den Praktikumsmitgliedern gedacht, ebenso wie für Fragen an die Praktikumsleitung.

## IM/Chat

Die unmittelbarste, internetbasierte Kommunikationsmöglichkeit stellen Chat bzw. Instant Messaging (IM) Systeme dar. Für das Praktikum steht der folgende Chat-Room bereit:

IRC (Internet Relay Chat):

Server: <irc.in.tum.de>

Channel: &PSA

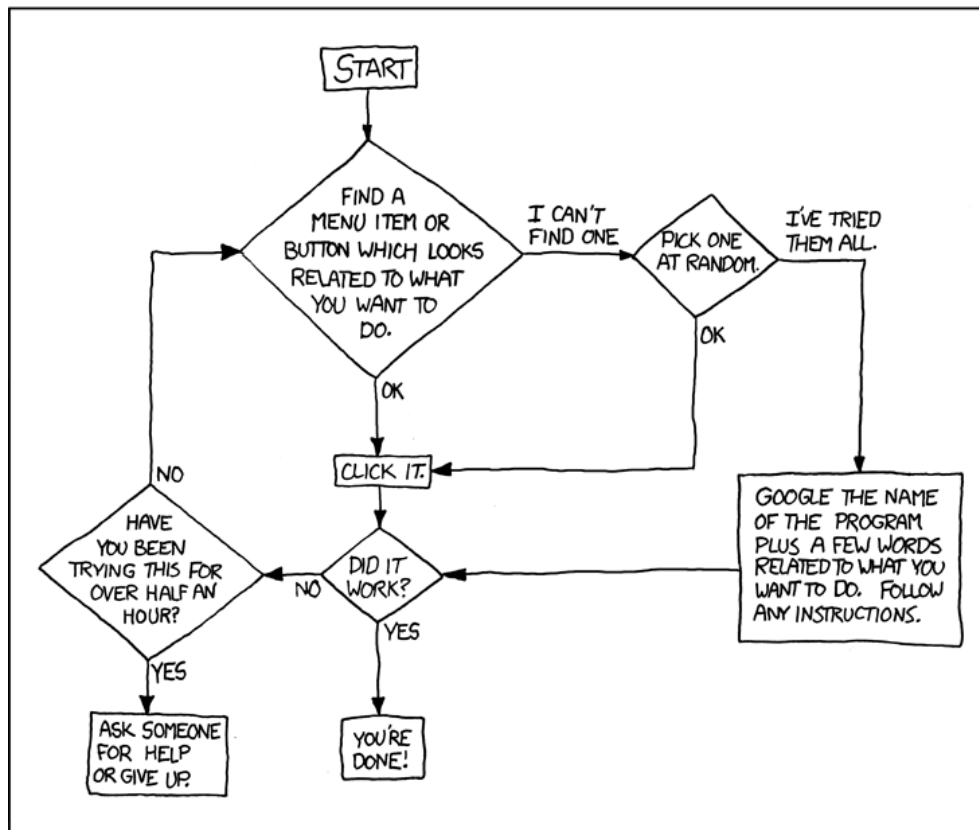
## Server

Für die Lösung der Aufgaben des Praktikums wird ein Server bereit gestellt, auf den sich alle Teilnehmer des Praktikums via Secure Shell einloggen können:

<psa.in.tum.de>

Auf diesem Server sollen die virtuellen Maschinen der einzelnen Teams laufen.

Die Zugangsdaten für diesen Server sind ihre MyTUM UserID, auch bekannt als LRZ- oder TUMonline-Kennung, und das dazu gehörige Passwort.



Quelle: <http://xkcd.com/627/>